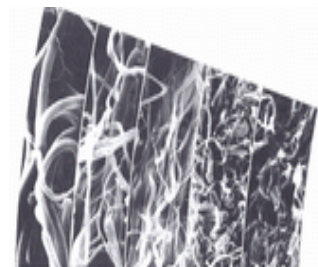


SP型聚丙烯膜折叠式过滤芯

特点

- 先进的渐变径超细纤维聚丙烯滤膜，过滤精度高，纳污量大，使用寿命长。
- 选用进口的折叠式滤芯支撑导流层，绝无纤维脱落之忧，且能使其有效过滤面积达到最大，使用寿命长。
- 全聚丙烯结构材料，符合 USP 第六级生物安全性标准。
- 专业的热熔焊技术，无任何粘合剂，不产生二次污染。
- 优良的热稳定性与化学稳定性，适用性强。



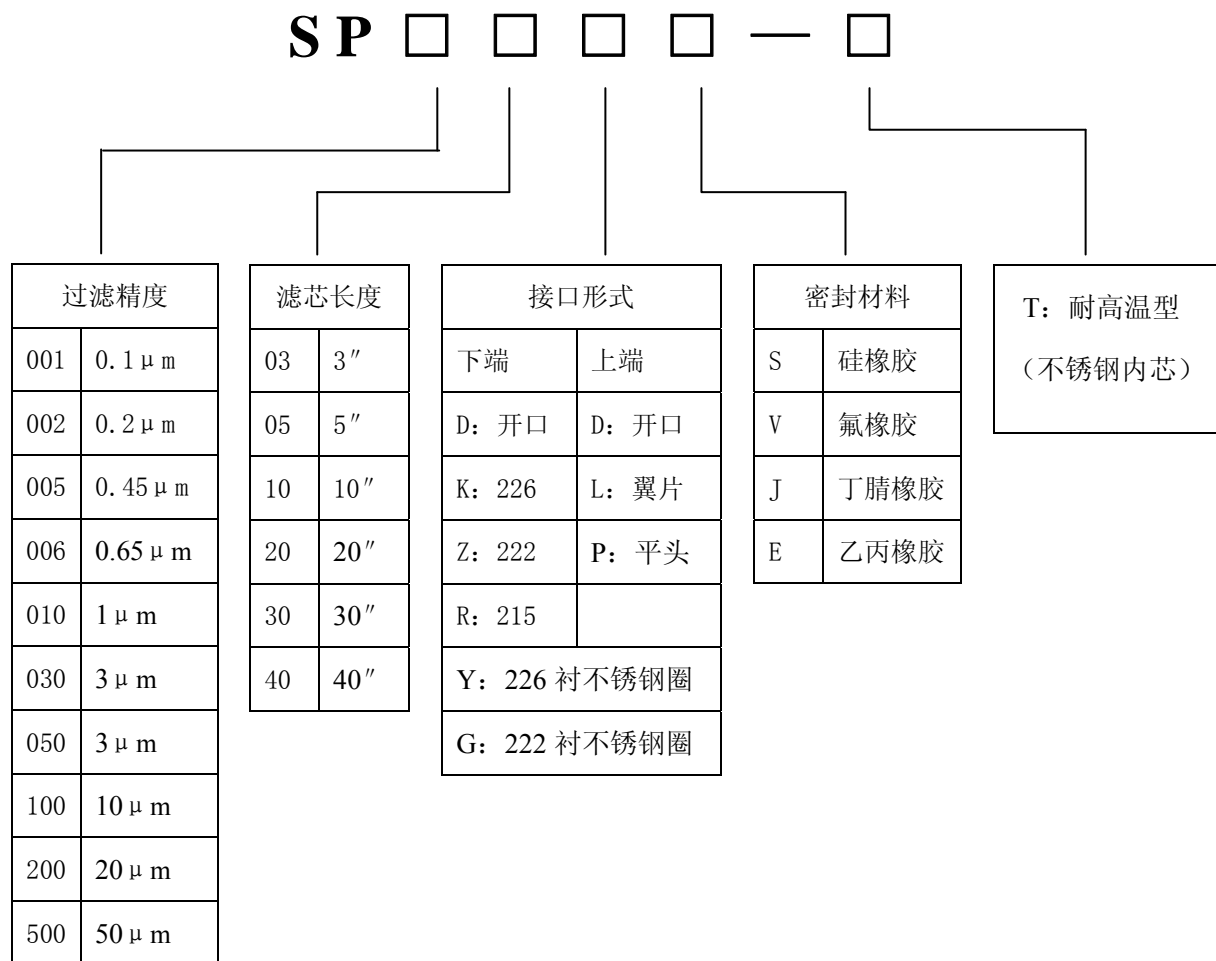
应用范围

- 作为终端除菌过滤器的预过滤器。
- 矿泉水、饮料过滤及纯水制备。
- 酒类产品的澄清过滤。
- 制药业中无盐水、药液、溶媒等的过滤。
- 化工产品、石油产品精制。
- 各种气体的过滤。

性能参数

绝对过滤精度	0.1, 0.2, 0.45, 0.65, 1, 3, 5, 10, 20, 50 μ m		
过滤面积	0.6m ² , (10" 长度)	最大压差	正向 0.42Mpa, 反向 0.2Mpa (25 $^{\circ}$ C)
最高工作温度	\leq 90 $^{\circ}$ C, 0.20Mpa(SF-T 型)	水流量 (10" 长度)	\geq 20L/Min
灭菌温度	121 $^{\circ}$ C, 30min		

型号



例：SP05030ZLS 表示选取聚丙烯膜材料，过滤精度为 5 μm，滤芯长度 30"，接口下端为 222 接口，上端为翼片，选用密封材料为硅橡胶。

滤芯接口形式

