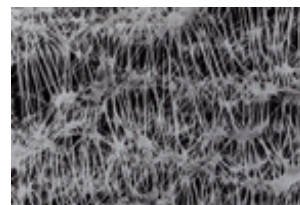


# SF型聚四氟乙烯膜折叠式过滤芯

## 特点

- 精选性能优异的聚四氟乙烯微孔滤膜制成，既保证过滤精度，又有较大的通量。
- 选用进口的折叠式滤芯支撑导流层，绝无纤维脱落之忧，且能使其有效过滤面积达到最大，使用寿命长。
- 过滤气体时 100%截留 0.01 $\mu\text{m}$  以上的各种噬菌体、细菌及颗粒。
- 滤芯结构材料生物安全性符合 USP 第六级标准。
- 每只滤芯出厂前均经过严格的完整性测试，并热印单独的编号，用户只要报以滤芯编号，便能查到滤芯的原始完整性数据。
- 优良的热稳定性与化学稳定性，适用性强。
- 天然强疏水性，过滤气体时由于油水透不过滤膜而被除去。



## 应用范围

- 各种无菌储罐的通气口除菌过滤。
- 压缩空气及各种纯净气体的无菌过滤 (O<sub>2</sub>, N<sub>2</sub>, CO<sub>2</sub>, H<sub>2</sub> 等)。
- 制药、生物工程中发酵生产空气的除菌过滤。
- 各种溶剂、溶媒的除菌及精密过滤。

## 性能参数

绝对过滤精度	0.1/ 0.2/0.45 $\mu\text{m}$	最大压差	正向 0.42MPa, 反向 0.2MPa (25 $^{\circ}\text{C}$ )
过滤面积	0.6m <sup>2</sup> , (10" 长度)	气流量 (10" 长度)	0.1 $\mu\text{m}$ $\geq$ 180Nm <sup>3</sup> /Hr, 0.2 $\mu\text{m}$ $\geq$ 320Nm <sup>3</sup> /Hr, 0.45 $\mu\text{m}$ $\geq$ 400Nm <sup>3</sup> /Hr, (P=0.2MPa, $\Delta$ P=0.01MPa, 25 $^{\circ}\text{C}$ , 10" 长度)
截留率	100%, 10 <sup>7</sup> CFU /cm <sup>2</sup>		
最高工作温度	$\leq$ 90 $^{\circ}\text{C}$ , 0.20MPa(SF-T 型)	完整性测试 最小气泡点	0.1 $\mu\text{m}$ $\geq$ 0.14MPa 0.2 $\mu\text{m}$ $\geq$ 0.10MPa, 0.45 $\mu\text{m}$ $\geq$ 0.07MPa (60IPA : 40 水, 23 $^{\circ}\text{C}$ )
灭菌温度	121 $^{\circ}\text{C}$ , 30min		
内毒素	< 0.25EU/毫升		

## 型号

S F □ □ □ □ — □



例：SF00210KLS 表示选取单层聚四氟乙烯膜材料，过滤精度为 0.2 μm，滤芯长度 10"，接口下端为 226 接口，上端为翼片,选用密封材料为硅橡胶。

## 滤芯接口形式

