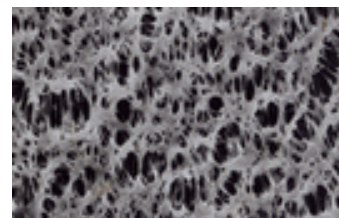


SE 型聚醚砜膜折叠式过滤芯

特点

- 选用进口性能优异的进口磺化聚醚砜微孔滤膜，流速高，通量大。选用进口的折叠式滤芯专用支撑导流层，绝无纤维脱落之忧，且能使有效过滤面积达到最大，使用寿命长。
- 滤芯结构材料生物安全性符合 USP 第六级标准。
- 每支滤芯出厂前均经高纯水冲洗，最大限度减少滤芯的溶出物。
- 先进的热熔封技术，无任何粘结剂，不产生二次污染。
- 每只滤芯出厂前均经过严格的完整性测试，并具有唯一的标识号，以便质量跟踪到每一道生产工序。
- 每支滤芯出厂时均附有产品质量保证书。
- 具有广泛的化学相容性，适用性强。
- 蛋白吸附量低，亦适用于含蛋白溶液和贵重药液的过滤。



应用范围

- 生物制品，大输液，小针剂，制药过程用水，组织培养基，诊断试剂，洗瓶水，溶剂等终端除菌过滤。
- 啤酒、葡萄酒、矿泉水及其它饮料的除菌过滤。
- 微电子、精密机械等行业的纯水及其它工艺流体的过滤

性能参数

绝对过滤精度	0.1/ 0.2/0.45/0.65 μm	最大压差	正向 0.42Mpa, 反向 0.2Mpa (25 $^{\circ}\text{C}$)
过滤面积	0.6m ² , (10" 长度)	水流量 (10" 长度)	0.1 μm \geq 6L/Min, 0.2 μm \geq 15L/Min
截留率	100%, 10 ⁷ CFU /cm ²		0.45 μm \geq 21L/Min (23 $^{\circ}\text{C}$, 0.015Mpa 压差)
最高工作温度	\leq 90 $^{\circ}\text{C}$, 0.20Mpa(SE-T 型)	完整性测试 最小气泡点	0.1 μm \geq 0.26Mpa (异丙醇: 水/60: 40 体积比, 23 $^{\circ}\text{C}$)
灭菌温度	121 $^{\circ}\text{C}$, 30min		0.2 μm \geq 0.26Mpa, 0.45 μm \geq 0.16Mpa
内毒素	< 0.25EU/毫升		(水, 23 $^{\circ}\text{C}$)

型号

S E □ □ □ □ — □

过滤精度	
001	0.1 μm
002	0.2 μm
005	0.45 μm
006	0.65 μm

滤芯长度	
03	3"
05	5"
10	10"
20	20"
30	30"
40	40"

接口形式	
下端	上端
D: 开口	D: 开口
K: 226	L: 翼片
Z: 222	P: 平头
R: 215	
Y: 226 衬不锈钢圈	
G: 222 衬不锈钢圈	

密封材料	
S	硅橡胶
V	氟橡胶
J	丁腈橡胶
E	乙丙橡胶

T: 耐高温型
(不锈钢内芯)

滤芯接口形式

